



# Referentiecuse

---

Natuurmonumenten

Kennis- en Communicatie  
Portaal



the art of sharing



# Natuurmonumenten: Kennis- en Communicatie Portaal

*“Met het Kennis- en Communicatie Portaal van ETTU beschikken onze medewerkers over een kant-en-klare intranet omgeving. Alles staat hierbij in het teken van het Nieuwe Communiceren. Alle medewerkers kunnen hierdoor snel informatie vinden en deze consistent communiceren middels verschillende media. Daarnaast is er uitgebreid rekening gehouden met gebruikers die niet vaak gebruik maken van een computer of mobile device, bijvoorbeeld onze boswachters. In een vroeg stadium hebben wij onze medewerkers al betrokken bij het project en getraind, om zo de adoptie ook te versnellen.”*

Sander Koek, ICT Projectmanager van Natuurmonumenten



## De uitdaging

Natuurmonumenten is een vereniging van meer dan 730.000 leden, met een gezamenlijk doel: zorgen voor de natuur in Nederland. Daarom verwerven en beheren ze natuurgebieden. Dat zijn er inmiddels 355 met een gezamenlijke oppervlakte van ruim 100.000 hectare.

Het beheren van natuurgebieden vereist naast kennis van natuur ook adequate kennis van plaatselijke regelgeving en de wet. Daarnaast is het aantal partijen waarmee de organisatie te maken heeft de afgelopen jaren ook flink gegroeid: van provincies, waterschappen en gemeenten, tot aan de omwonenden van natuurgebieden. Het snel beschikbaar hebben van de juiste kennis en informatie is dan essentieel. Met het oude intranet was het lastig om de medewerker met de juiste expertise te vinden; de medewerkers zitten namelijk verspreid over de organisatie en door het gehele land. Dat is dan ook de reden dat Natuurmonumenten op zoek ging naar een intranet waarmee informatie en medewerkers snel gevonden kunnen worden. En belangrijk: dat het wiel niet opnieuw uitgevonden hoefde te worden. Zodoende kwam Natuurmonumenten dan ook terecht bij het Kennis- en Communicatie Portaal van ETTU.



# Natuurmonumenten: Kennis- en Communicatie Portaal

## De oplossing

Natuurmonumenten maakt gebruik van het Kennis- en Communicatie Portaal in SharePoint. Op het portaal kunnen de medewerkers zowel regionieus, corporate nieuws als nieuws van de website van Natuurmonumenten vinden. Op deze manier blijven de medewerkers op de hoogte van alle informatie, ook vanuit de eigen regio van de medewerker.

Kennis en informatie wordt door de medewerkers van de verschillende afdelingen van het hoofdkantoor en de verschillende regio's op het portaal opgeslagen. Procedures, handleidingen en aanpakken zijn op deze manier duidelijk terug te vinden op het portaal. De belangrijkste informatie en meest gestelde vragen worden bovendien in één overzicht weergegeven.

Daarnaast kunnen de medewerkers belangrijke waarnemingen uit het veld delen, wat de betrokkenheid vanuit de verschillende regio's vergroot. Ook een heuse marktplaats (sjacherhoek) ontbreekt niet op het portaal, waarmee medewerkers onderling spullen te koop kunnen aanbieden.

Bij de implementatie van het Kennis- en Communicatie Portaal is er uitgebreid stil gestaan bij de adoptie door de gebruikers. Natuurmonumenten heeft daarom al in een vroeg stadium key users betrokken bij het project en ook getraind in de nieuwe SharePoint omgeving. Door deze bewustwording te creëren, voelen de medewerkers zich nauw betrokken bij het project en reageren ze ook erg enthousiast over de nieuwe mogelijkheden van het portaal.



*“Het kiezen voor een bewezen SharePoint-oplossing heeft ons enorm veel voordelen opgeleverd. Doordat het portaal reeds uitgebreid getest is en gebruikt wordt door meerdere organisaties, hoeven wij niet opnieuw het wiel uit te vinden. Daarnaast resulteert dit in een snellere implementatie zonder openstaande issues, iets wat ik nog niet eerder heb meegemaakt in software ontwikkel trajecten”*

Sander Koek, ICT Projectmanager van Natuurmonumenten





# Natuurmonumenten: Kennis- en Communicatie Portaal

## De meerwaarde

Door gebruik te maken van het Kennis- en Communicatie Portaal van ETTU, beschikt Natuurmonumenten over een bewezen SharePoint-oplossing met alle functionaliteiten die gewenst zijn. Voorheen werd informatie alleen vanuit het hoofdkantoor geplaatst, maar met het nieuwe portaal kunnen de 30 contentbeheerders vanuit de regio ook zelf nieuws plaatsen op het intranet. Dit heeft de betrokkenheid vanuit de organisatie enorm vergroot.

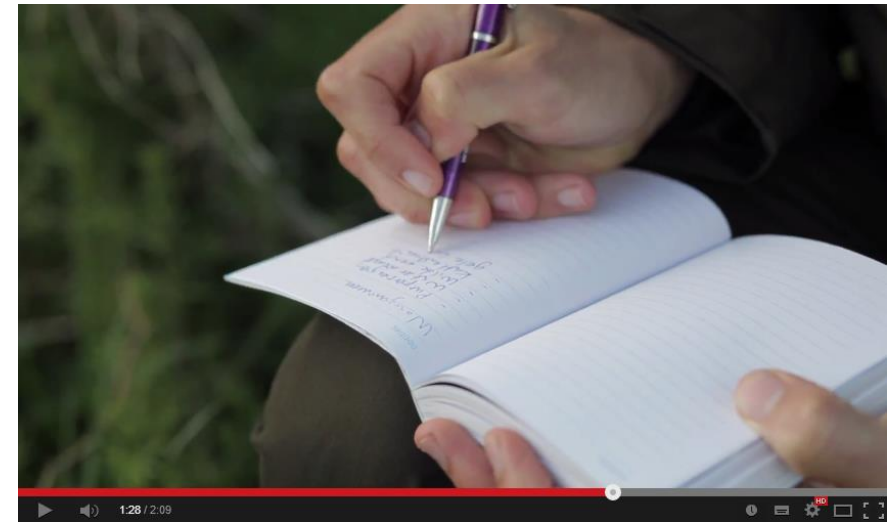
De medewerkers reageren enthousiast op de nieuwe mogelijkheden en look-en-feel van het portaal. Doordat de medewerkers getraind zijn in de nieuwe omgeving voordat het portaal live was, hebben ze al enorm veel kennis opgedaan.

*“Dit Kennis- en Communicatie Portaal biedt ons de kans om kennis en ervaringen snel te delen. Als boswachters zijn we blij dat we betrokken zijn bij het ontwikkelen van het intranet. Veel van wat wij tijdens overleggen geroepen hebben zien wij nu ook terug. De begeleiding van ETTU hierbij was erg prettig.”*

Marcel Kwant, Boswachter van Natuurmonumenten

## Het Nieuwe Communiceren bij Natuurmonumenten

Het Kennis- en Communicatie Portaal wordt intensief gebruikt door Natuurmonumenten. In deze videocase vertelt boswachter Marcel Kwant hoe de boswachters en andere medewerkers betrokken zijn bij de realisatie van het portaal en hoe het gebruikt wordt.



Bekijk deze video op <http://youtu.be/SwsxaSOaLJs>

## Benieuwd naar de mogelijkheden?

Neem voor meer informatie over deze referentiecasi of over andere oplossingen contact met ons op.

## ETTU

Kampenringweg 45b  
2803 PE Gouda  
T: +31(0)182- 686 000  
E: [marketing@ettu.nl](mailto:marketing@ettu.nl)  
W: [www.ettu.nl](http://www.ettu.nl)

## Microsoft Partner

Gold Collaboration and Content  
Gold Application Development  
Gold Digital Advertising  
Silver Mobility

